

K・K 様邸 屋根 & 外壁工事完了報告書

施工場所 横浜市鶴見区北寺尾5
工事内容 外壁塗装・屋根葺き替え・サイディング貼り替え
その他付帯塗装工事

作業期間 自 : 平成28年12月1日
至 : 平成28年12月28日

(塗装工事 施工前)



(塗装工事 施工後)



屋根葺き替え・使用材料:オークリッジスーパー・オニキスブラック(伊藤忠建材(株)製)

外壁貼り替え・使用材料:モエンエクセラード16ミリ・シエードブリック調(ニチハ(株)製)

シーリング打ち替え工事:外壁サイディング&窓回り及び附帯部位

シーリング材 : ペンギンシーリング・MS2570NB

プライマー US-3(サンスター技研(株)製)

塗装工事 : 外壁タイル調サイディング・2色塗り分け塗装仕上げ : ユメロック

軒天+破風板+雨樋+水切り : ユメロック

駐車場重量鉄骨部 : ユメロック

ユメロック=シリコンウレタン樹脂塗料 (ロックペイント(株)製)



株式会社 日吉 プラス

☎224-0041 横浜市都筑区仲町台3-12-4-223

TEL&FAX : 045-941-3355

① 屋根葺き替え工事

① 葺き替え前の屋根



② 屋根全体に大小の亀裂が入っている



③ 既存屋根材の撤去（南面）



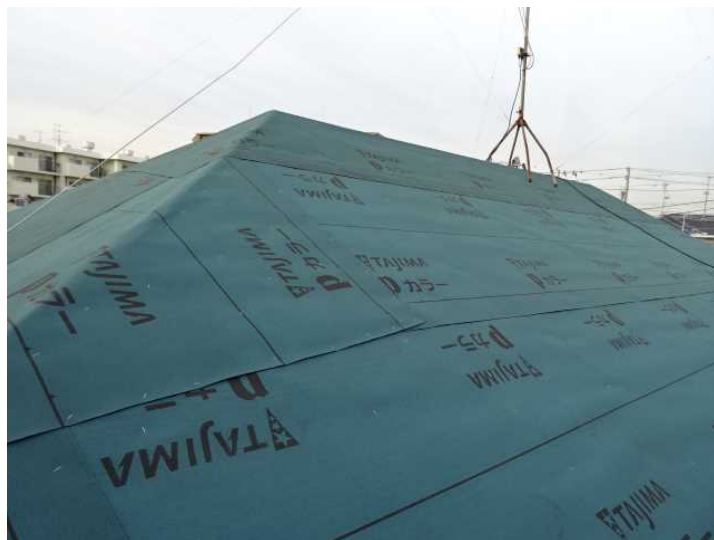
④ 既存屋根の撤去（東面）



⑤ アスファルトルーフィング(防水シート)の敷き込み(南面)



⑥ 防水シート敷き込み（東面）



※ アスファルトを使用した防水シートのこと。
厚手の紙などにアスファルトを浸み込ませ、さらに覆うようにアスファルト材を塗ってシート状にした製品。
アスファルトルーフィングは水分を通さないので屋根などの下葺き材として防水用に使われます。
万が一、台風などで屋根材が破損して雨漏りなどが発生しても、ルーフィングが防いでくれます。

⑦ 大屋根、葺き替え仕上げ(オークリッジスーパー)(南面)



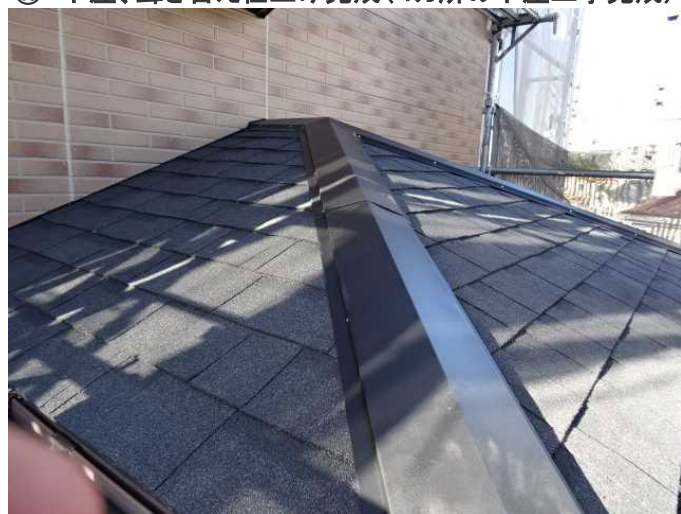
⑧ 大屋根、葺き替え仕上げ (東面)



⑨ 下屋、葺き替え仕上げ中 (玄関ポーチ屋根)



⑩ 下屋、葺き替え仕上げ完成(4カ所の下屋工事完成)



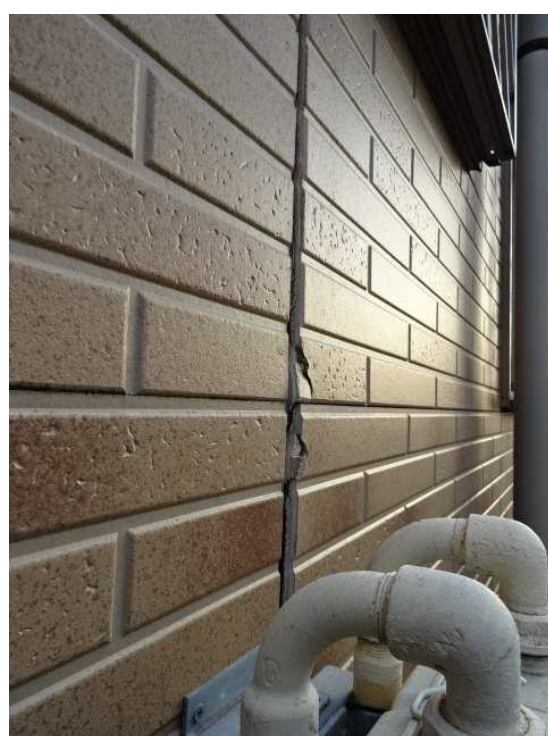
※ 棟板金、軒先唐草、ケラバ水切り、棟換気などの役物は全て交換しました。雪止め金物はステンレス製に交換しました。

② 外壁サイディング貼り替え工事 (窯業系サイディング12ミリが釘付け施工してあります)

① 既存サイディング反り、剥がれ(外壁西面)



② 西面のサイディング剥がれは6カ所以上あり。



③ 既存サイディング撤去。防水シートや下地に問題なし。



④ 16mmサイディング施工中・金具止め工法

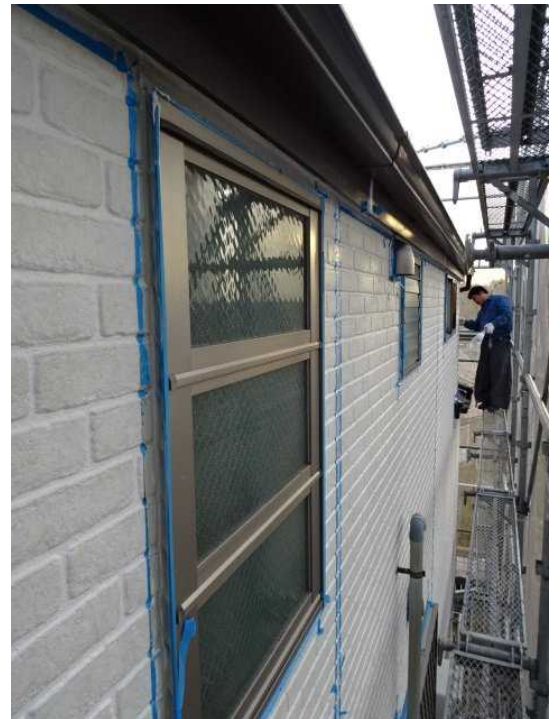


⑤ 貼り替えサイディング・タイル調仕上げ塗装済み。



③ シーリング打ち替え工事

外壁+窓廻り+軒天+ダクト廻りなどのシーリング打ち替え。



④ タイル調サイディング塗装工事

① 目地色塗料下塗り工事



② タイル調サイディング塗装工事完成



③ サイディング貼り替え(西面)とそう完成



④ サイディング塗装完成(東側)

