

# Y・N様邸 浴室改修&耐震補強工事報告書

施工場所 横浜市鶴見区馬場5丁目  
工事内容 在来タイル張り浴室改修 & 耐震補強工事  
(築33年、在来木造軸組住宅)

作業期間 自 : 平成27年3月25日  
至 : 平成27年4月 5日

(住宅西側全面に窓があり、浴室改修を機に、窓の一部を耐力壁に改修する)



ユニットバス採用機種 : TOTOシステムバス サザナ  
HSV1620USX ・ 1.25坪



株式会社日吉プラス

☎224-0041 横浜市都筑区仲町台3-12-4-223

TEL&FAX : 045-941-3355

# ① 浴室改修工事

## 現状・在来タイル貼り浴室

(脱衣所側から浴室を見る)



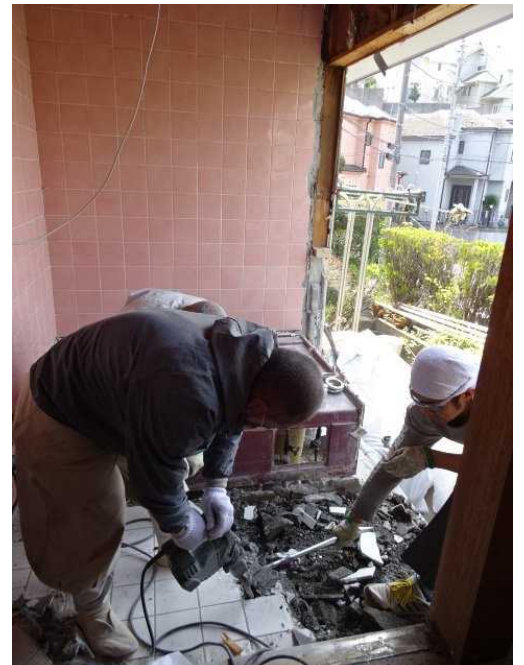
🔥 Y・N 様邸は新築当時の在来タイル張り浴室です。浴槽は TOTO・ブローバス P540R(ろ過機外付け・1984年製)を設置してあります。床壁のタイルは経年劣化でひび割れが多数あります。排水詰りの掃除も出来ず、階下の倉庫や、車庫に水漏れがありますので、今回全面改修工事となりました。

### ① 窓側壁解体撤去



解体工事は廃材の搬出を考え窓側の壁を先に解体撤去し、床タイル、浴槽と順次解体していきます。

### ② 床タイル撤去



### ③ 窓側壁木工事(耐震補強壁)



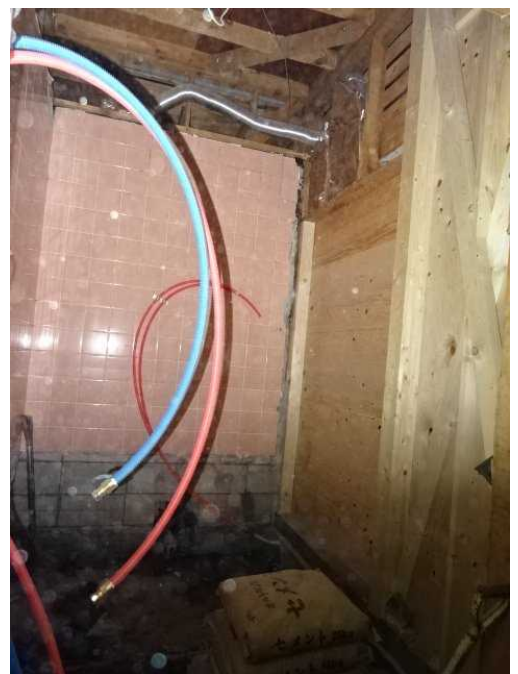
土台、柱、筋交い、まぐさ、窓台の木工事を済ませ、内、外にベニヤを貼って耐震補強壁にします。



給水、給湯、排水等の配管工事は先行して済ませ、排気、照明等の電気工事も仮配線しておきます。

※ 土間コンクリート打ちは、壁の木工事が済み次第施工します。

### ④給水、給湯、排水、電気配線工事



### ⑤ 窓、断熱材、内側ベニヤ施工



窓は W650×H750の引違い。断熱材を入れ、ベニヤを貼り窓側の壁工事は完了しました。



土間コンクリート工事も完了です。乾燥までの養生期間は2日みました



### ⑦ システムバスの組立取付開始



浴槽、床パン、引き戸枠等の組み付けまで進みました。



壁パネル、天井、窓枠、手摺り等のパーツの組み付け迄完了し、あとは入り口の引戸廻りを組み付けてシステムバスの組み付け完了です。

### ⑧ システムバス組み立て完了



## TOTOシステムバス「サザナ」HSV1620の完成です



Y・N様邸は2世帯7人家族でお住いです。

ご両親が高齢となり、これからは安全を優先した浴室に改装したいとお考えでした。

既存の浴室は、タイル張りの為、冬は異常に寒く、健康上にも良くないと感じておりました。

商品選定の最終決定には、ご家族全員でショールームを訪問され、

其々のご希望を実物で確かめられ、浴室内の部材に反映出来ました。

## ② 外壁耐震補強工事

現状・木製引違い建具(H600×2000)と、木製面格子の浴室窓

赤線の部分を撤去し、耐震補強工事をする。



外壁解体中



外壁解体完了



外ベニヤ、土台、柱、間柱、サッシ窓、防蟻処理まで完了。断熱材、内側ベニヤを貼って耐震補強工事が完了。



新しい窓は、H700×W650のアルミサッシ引違窓です。(施主様の拘りがあり、少々小ぶりの窓です)  
撤去した霧除け屋根も復旧し、モルタル壁を復旧します。モルタル壁の下塗り完了。乾燥に3日かかります。



モルタル材を調色し、上塗りしています。



剝山を使って掻き落とし作業をしています。



外壁の耐震化工事も済み、モルタル壁を復旧しましたが、目立った色違いにはなってません。

